



Art.Nr. 202.62
11.86



MOTOR TYP 555

Engine Type 555

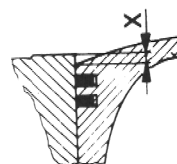
350 cc

TECHNISCHE DATEN

MOTOR	350/III		
BAUART	FLÖSSIGKEITSGEKÜHLTER EINZYLINDER-ZWEITAKT-OTTOMOTOR		
HUBRAUM	344,6 ccm		
BOHRUNG/HUB	75/78		
LEISTUNG MAX.	37,9 kW (51,5 PS)	E-GS BRD 12,3 kW (16,7 PS)	
NENNDREHZAHL	7200/min	6250/min	
KRAFTSTOFF	SUPERKRAFTSTOFF ROZ 98, MIT ZWEITAKTÖL GEMISCHT		
MISCHUNGSVERHÄLTNIS	1:50...1:80 BEI VERWENDUNG VON HOCHWERTIGEM ZWEITAKTÖL		
● MASS "X"	0,8 - 0,9 mm		
ZONDZEITPUNKT	2,0 - 2,1 mm (16,3 - 16,7 ⁰) v. OT		
ZONDKERZE	BOSCH W 2 CS (310 S2S)		
ELEKTRODENABSTAND	0,6 mm		
GETRIEBESCHMIERUNG	0,6 l HYPOID-ÖL SAE 80 (SHELL SPIRAX HD 80)		
KOHLFLÖSSIGKEIT	1,1 LITER MISCHUNGSVERHÄLTNIS 2:1-FROSTSCHUTZMITTEL:WASSER		
ZONDANLAGE	KONTAKTLOS GESTEUERTE THYRISTOR-ZONDANLAGE		
GENERATORLEISTUNG	MX,E-XC 6V 35W	E-GS 6V 35/5/21W	E-GS(SEM) 12V 130 W
GENERATORANSCHLÜSSE	GELB 35W, WEISS 5W, GRÜN 21W	GELB JE 65W	

● UM NACH DEM WIEDERMONTIEREN DES ZYLINDERS DIE RICHTIGE EINSTELLUNG ZU ERHALTEN, IST FOLGENDES MASS "X" EINZUHALTEN (UNTERLEGEN VERSCHIEDEN STARKER ZYLINDERFUSSDICHTUNGEN).

BEIM MESSEN IST DER ZYLINDER NIEDERZUSPANNEN UND DER KOLBEN AUF DEN OBEREN TOTPUNKT ZU STELLEN.



Technical Data

Engine	350/III		
Design	Liquid-cooled single-cylinder two-stroke engine		
Piston displacement	344.6 cc		
Bore/stroke	75/78		
Performance max.	37.9 kW (51.5 HP)		
rpm at max. HP	7200		
Fuel	SUPER fuel, research octane no 98, mixed with two-stroke oil		
Oil/gasoline ratio	1:50...1:80 when using high-grade two-stroke oil		
● Dimension "X"	0.8 - 0.9 mm		
Ignition timing	2.0 - 2.1 mm (16.3 - 16.7 deg.) BTDC		
Spark plug	BOSCH W 2 CS (310 S2S)		
Electrode gap	0,6 mm		
Gear lubrication	0,6 l HYPOID-oil SAE 80 (SHELL SPIRAX HD 80)		
Coolant	1.1 litres mixture 2:1 of anti-freeze and water		
Ignition system	solid-state thyristor ignition system		
Generator output	MX,E-XC: 6V 35W	E-GS: 6V 35/5/21W	
Generator connections	yellow 35W, white 5W, green 21W		

● In order to ensure a correct fit when the cylinder is re-assembled, the dimension "X" must be maintained by using different thicknesses for the cylinder bottom gasket.

When measuring "X", the cylinder should be clamped down and the piston and the piston adjusted to the TDC position.

MOTERGEHÄUSE Crank case

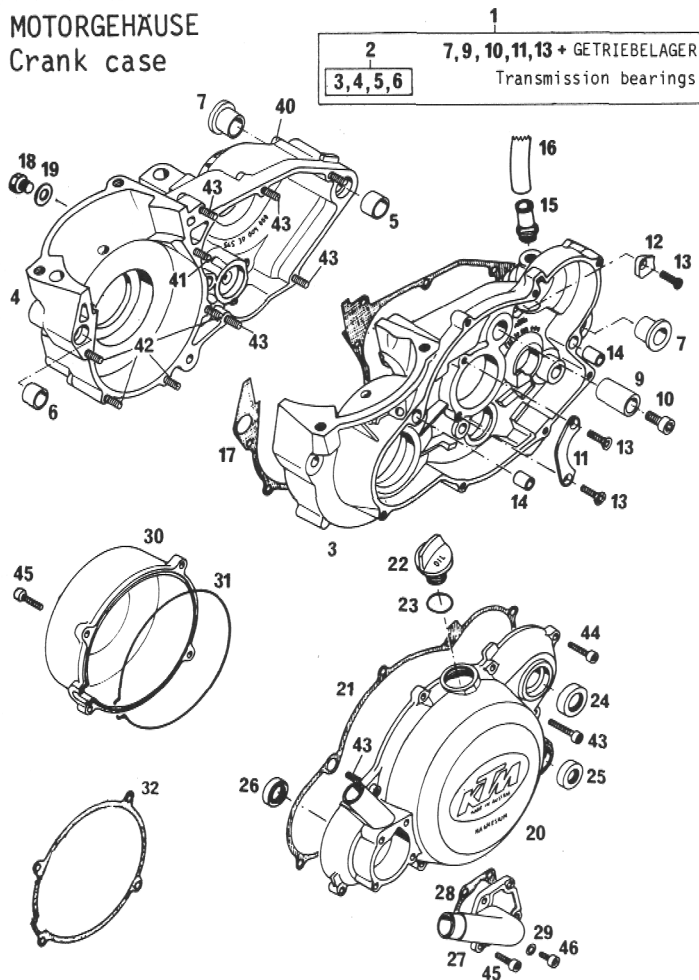


BILD Fig.	TEILENUMMER Part number	STK Qty
1	565.30.000.144	1
2	565.30.000.100	1
5	501.30.027.000	1
6	510.30.026.100	1
7	501.30.010.000	2
9	565.33.028.000	1
10	0912 080163	1
11	565.30.017.000	1
12	565.33.025.000	1
13	0991 060203	3
14	500.30.026.000	2
15	565.30.022.000	1
16	543.07.018.001	0,3
17	565.30.039.000	1
18	560.30.028.000	1
19	0603 102151	1
20	565.30.001.000	1
21	565.30.025.000	1
22	543.30.020.000	1
23	0770 160030	1
24	0760 172870	1
25	0760 142460	1
26	0760 152472	1

BILD Fig.	TEILENUMMER Part number	STK Qty
27	565.35.001.000	1
28	565.35.003.000	1
29	0603 062101	1
30	565.30.002.100	1
31	565.30.002.150	1
32	555.30.002.150	1
(GS mit SEM-Zündanlage)		
40	0912 060753	1
41	0912 060653	1
42	0912 060503	4
43	0912 060303	6
44	0912 060253	7
45	0912 060203	8
46	0912 060103	1
DICHTUNGSSATZ / Gasket set 565.30.100.000		

KURBELTRIEB / Crankshaft, piston

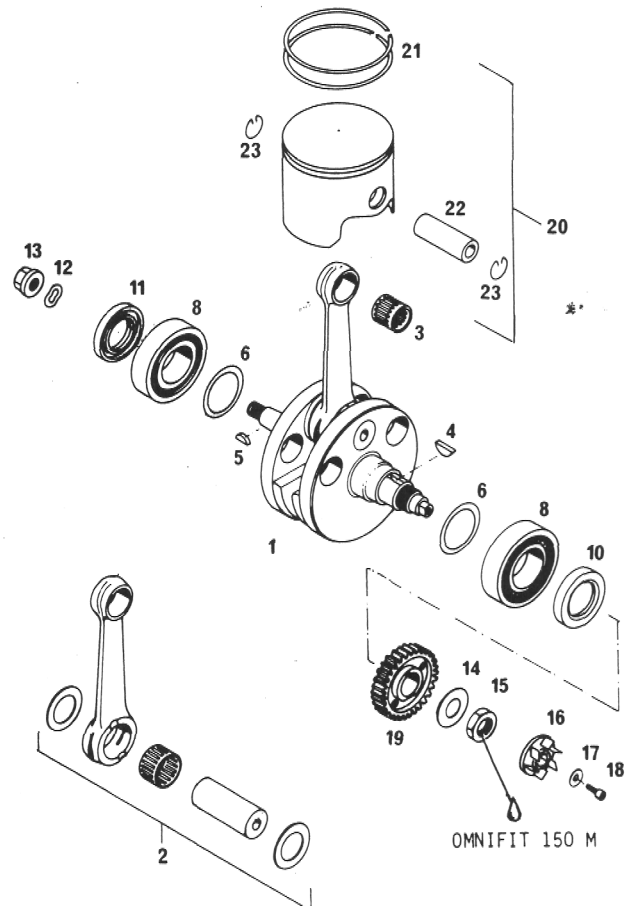


BILD Fig.	TEILENUMMER Part number	STK Qty
1	555.30.018.000	1
2	565.30.215.044	1
3	565.30.234.000	1
4	0888 050650	1
5	0888 030050	1
6	565.30.081.000	x 0,10 mm
6	565.30.081.100	x 0,15 mm
6	565.30.081.400	x 0,50 mm
8	565.30.123.000	2 NJ 207
10	0760 325271	1
11	0760 305272	1
12	0137 120000	1
13	510.30.028.100	1
14	560.30.048.000	1
15	0936 200155	1
16	565.35.005.000	1
17	0021 050003	1
18	0912 050123	1
19	565.32.000.029	1

BILD Fig.	TEILENUMMER Part number	STK Qty
20	555.30.007.000	1
21	555.30.032.000	2
22	555.30.033.000	1
23	563.30.074.000	2

ø 36/48

x = NACH BEDARF
as required

OMNIFIT 150 M

GETRIEBEÜBERSETZUNGEN

PRIMÄR-ÜBERSETZUNG	GETRIEBEÜBERSETZUNG	ORIG. ÜBERSETZUNG HINTERRAD
29:76	1. GANG	14:35
	2. GANG	16:24
	3. GANG	18:21
	4. GANG	20:19
	5. GANG	27:21
		13:50 MX
		14:48 E-XC E-GS
		15:48 E-GS BRD

Gear ratios

Primary ratio	Transmission	Orig. Final Drive Ratio
29:76	1st gear	14:35
	2nd gear	16:24
	3rd gear	18:21
	4th gear	20:19
	5th gear	27:21
		13:50 MX
		14:48 E-XC E-GS

VERGASER-GRUNDEINSTELLUNG

		E-GS BRD
VERGASERTYPE	55/38/103	55/38/103
HAUPTDÜSE	200	170
NAELEDÜSE	284	284
LEERLAUFDÜSE	70	70
DÜSENNADEL	6 L 6	6L6
NADELPOSITION	2. VON OBEN	2. VON OBEN
GEMISCHREG. SCHRAUBE OFFEN	1,5 UMDR.	1,5 UMDR.
SCHIEBER	160	160
ZERSTAUBER	5	5

Basic carburettor setting

Carburettor type	55/38/103
Main jet	200
Needle jet	284
Idling jet	70
Jet needle	6 L 6
Needle position	2nd from top
Mixture adjustment screw open	1.5 turns
Throttle valve	160
Vaporizer	5

TOLERANZEN - EINBAUSPIELE

Tolerances and Fitting clearances

KOLBENEINBAUSPIEL	0,015 - 0,025 mm	piston fitting clearance
KOLBENRING-STOSSPIEL	0,1 - max. 0,3 mm	piston ring end gap
PLEUELLAGER - RADIAL	0,02 - max. 0,05 mm	connecting rod bearing - radial clearance
GETRIEBEWELLEN-AXIALSPIEL	0,1 - 0,2 mm	transmission shaft end float
KUPPLUNGSDRUCKFEDERN-LÄNGE	∅ 2,7 mm l = 38 mm	clutch springs - length
KURBELWELLEN-AXIALSPIEL	0,05 - 0,15 mm	crankshaft end float

DICHTUNGSSTÄRKEN

Gasket Thicknesses

MOTORGEHÄUSE	0,3 mm	crank case
KUPPLUNGSDECKEL	0,3 mm	clutch cover
ZYLINDERFUSSDICHTUNG	NACH BEDARF / as required	cylinder bottom gasket
LIEFERBARE FUSSDICHTUNGEN	0,2 / 0,3 / 0,5 mm	available bottom gaskets
AUSPUFFSTUTZENDICHTUNG	1 mm	exhaust stub gasket
WASSERRAUMDICHTUNG	0,2 mm	cylinder head gasket

ANZUGSDREHMOMENTE

Tightening Torques

ZYLINDERKOPFSCHRAUBEN	M 8	34 Nm (3,5 kpm)	cylinder head bolts
BUNDMUTTERN - ZYLINDERFUSS	M 10	39 Nm (4 kpm)	flange nuts - cylinder bottom
BUNDMUTTER-SCHWUNG (LINKSGEWINDE)	M 12 x 1	54 - 59 Nm (5,5 - 6 kpm)	flywheel collar nut (LH thread)
MUTTER FÜR PRIMÄRRAD	M 20 x 1,5	78 Nm (8 kpm)	nut for primary sprocket
MUTTER FÜR KUPPLUNGSMITNEHMER	M 18 x 1,5	78 Nm (8 kpm)	nut for inner clutch hub
MOTORGEHÄUSE- UND DECKELSCHRAUBEN	M 6	8 Nm (0,8 kpm)	crankcase and cover bolts
SCHWINGARMBOLZEN	M 14	137 Nm (14 kpm)	swing arm pivot

ZYLINDER / Cylinder

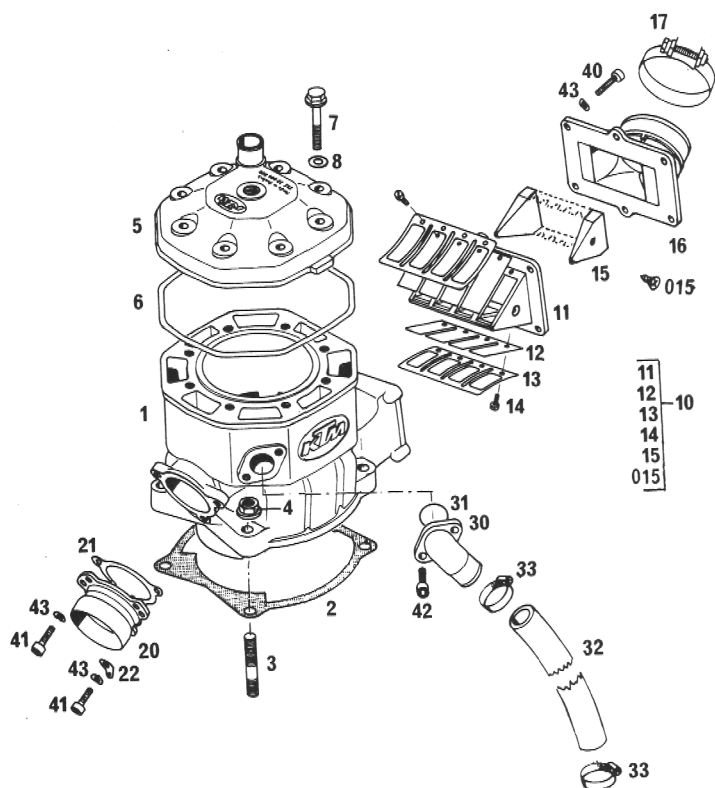


BILD Fig.	TEILENUMMER Part number	STK Qty	BILD Fig.	TEILENUMMER Part number	STK Qty
1	555.30.005.000	1	30	565.35.006.000	1
2	565.30.030.000	x 0,2 mm	31	0770 020200	1
2	565.30.030.100	x 0,3 mm	32	565.35.025.001	0,13
2	565.30.030.200	x 0,5 mm	33	100.01.020.000	2
3	0835 100351	4	40	0912 060253	6
4	0331 100003	4	41	0912 060203	3
5	555.30.006.000	1	42	0912 060163	2
6	565.30.036.000	1	43	0137 060000	9
7	565.30.079.000	8			
8	565.30.080.000	8			
10	555.30.051.044	1			
11	563.30.051.000	1			
12	563.30.052.000	2			
13	563.30.053.000	2			
14	0084 040083	8			
15	555.30.054.000	1			
015	0982 550133	2			
16	565.30.050.000	1			
17	565.30.061.000	1			
20	543.05.073.000	1			
21	544.30.046.000	1			
22	510.05.074.000	1			

x = NACH BEDARF
as required

VERGASER / Carburettor

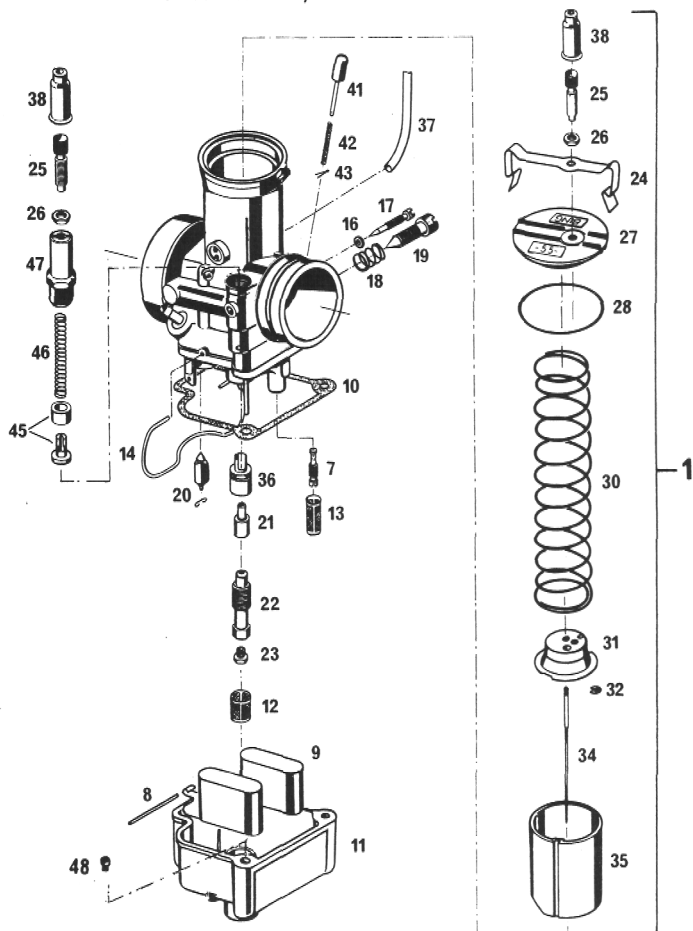


BILD Fig.	TEILENUMMER Part number	STK Qty	BILD Fig.	TEILENUMMER Part number	STK Qty
1	555.31.101.044	1	32	0244 182 000	1
	BING 55/38/103		34	564.31.134.000	1
7	520.31.107.0.*	1		6 L 6	
8	520.31.108.000	1	35	564.31.135.160	1
9	520.31.209.000	1		NR.160	
10	564.31.110.000	1	36	510.31.236.000	1
11	564.31.111.000	1		NR.5	
12	563.31.112.000	1	37	520.31.137.000	2
13	563.31.113.000	1	38	520.31.138.000	2
14	520.31.114.000	1	41	510.31.041.000	1
16	510.31.116.100	1	42	510.31.042.000	1
17	510.31.217.000	1	43	510.31.043.000	1
18	564.31.118.000	1	45	0686 100 000	1
19	564.31.119.000	1	46	0661 005 000	1
20	510.31.120.000	1	47	570.31.247.000	1
21	510.31.121....*	1	48	563.31.145.060	1
22	564.31.122.000	1			
23	520.31.123....*	1			
24	564.31.124.000	1			
25	520.31.125.000	2			
26	520.31.126.000	2			
27	564.31.127.000	1			
28	564.31.128.000	1			
30	564.31.130.000	1			
31	564.31.131.000	1			

*BITTE GRÖSSE ANGEBEN!
Please quote size!

ZÜNDANLAGE / Ignition system

BILD TEILENUMMER STK
Fig. Part number Qty

BILD TEILENUMMER STK
Fig. Part number Qty

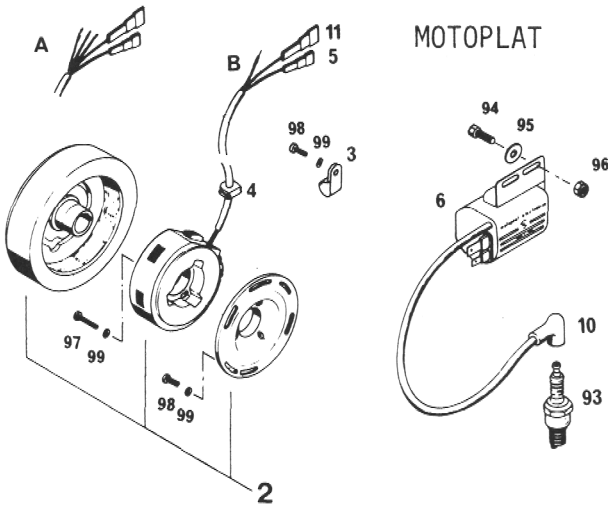


BILD Fig.	TEILENUMMER Part number	STK Qty	BILD Fig.	TEILENUMMER Part number	STK Qty
2a	510.31.002.000 (9600 162-1) E-GS	1	93	560.31.093.310 (BOSCH W 2 CS)	1
2b	563.31.002.000 (0616026) MX,E-XC	1	94	0933 060163	2
3	570.13.070.000	1	95	0021 060003	2
4	510.31.004.000	1	96	0985 060003	2
5	510.31.005.000	1	97	0085 040203	3
6	510.31.006.200	1	98	0085 040123	4
10	510.31.010.100	1	99	0137 040003	7
11	510.31.011.000	1			

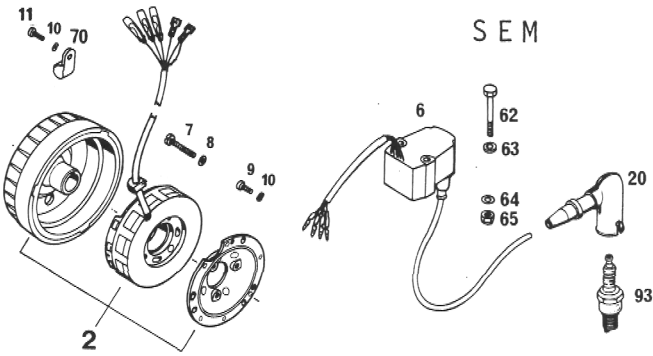


BILD Fig.	TEILENUMMER Part number	STK Qty	BILD Fig.	TEILENUMMER Part number	STK Qty
2	530.31.502.000 SEM 12V 130 W	1	62	0931 060453	2
6	543.31.006.000	1	63	120.11.016.000	2
7	0085 050303	3	64	0125 060003	2
8	0125 050003	3	65	0985 060003	2
9	0985 040123	3	70	570.13.070.000	2
10	0137 040003	5	93	560.31.093.310 (BOSCH W 2 CS)	1
11	0084 040083	2			
20	510.31.010.200	1			

KUPPLUNG / Clutch

BILD TEILENUMMER STK
Fig. Part number Qty

BILD TEILENUMMER STK
Fig. Part number Qty

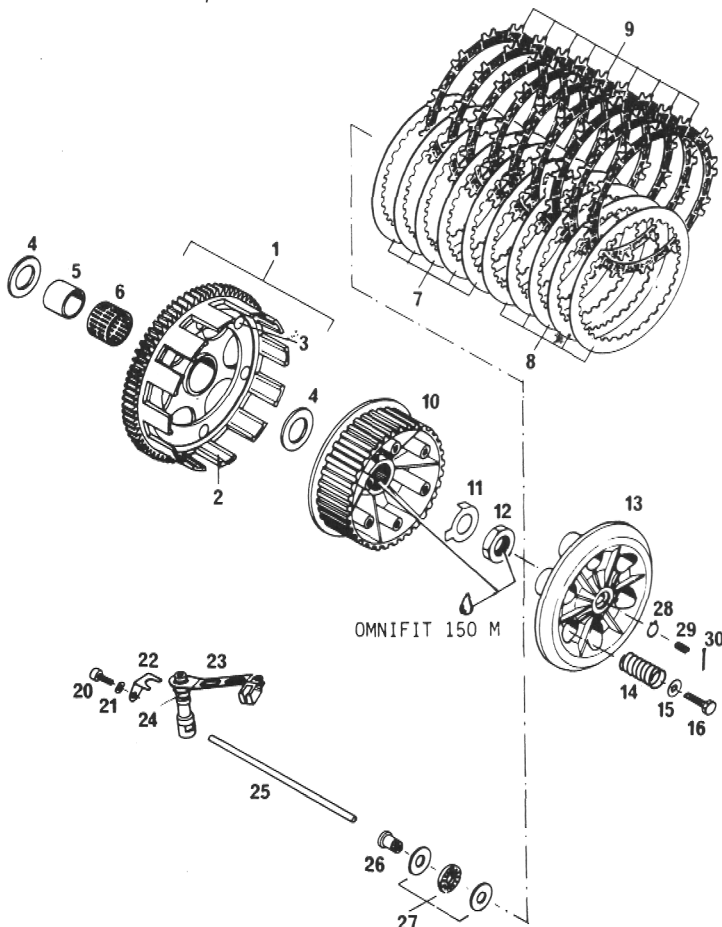


BILD Fig.	TEILENUMMER Part number	STK Qty	BILD Fig.	TEILENUMMER Part number	STK Qty
1	565.32.001.044	1	27	543.32.030.000	1
2	565.32.001.000	1	28	0471 100010	1
3	565.32.007.000	6	29	501.32.033.000	1
4	565.32.012.000	2	30	0094 150223	1
5	565.32.096.000	1			
6	565.32.095.000	1			
7	560.32.012.100	5			1,4 mm
8	560.32.012.200	5			1,0 mm
9	560.32.011.000	9			
10	565.32.002.000	1			
11	565.32.018.000	1			
12	0936 181505	1			
13	565.32.003.000	1			
14	544.32.001.100	6			∅ 2,7
15	0021 060003	6			
16	0933 060203	6			
20	0912 060103	1			
21	0137 060000	1			
22	501.32.013.000	1			
23	501.32.014.000	1			
24	0770 100022	1			
25	565.32.017.000	1			
26	501.32.032.000	1			

KICKSTARTER / Kickstarter

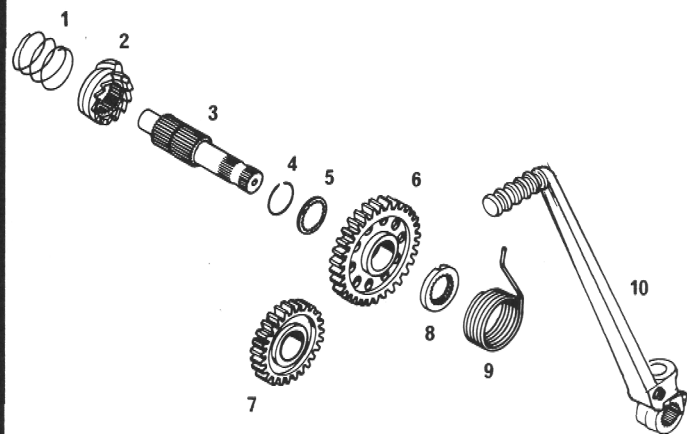


BILD Fig.	TEILENUMMER Part number	STK Qty
1	565.33.027.000	1
2	565.33.023.000	1
3	565.33.021.000	1
4	501.33.090.000	1
5	501.33.015.000	1
6	565.33.022.000	1
7	565.33.024.000	1
8	565.33.026.000	1
9	565.33.020.500	1
10	565.33.036.244	1

GETRIEBE I / Transmission I

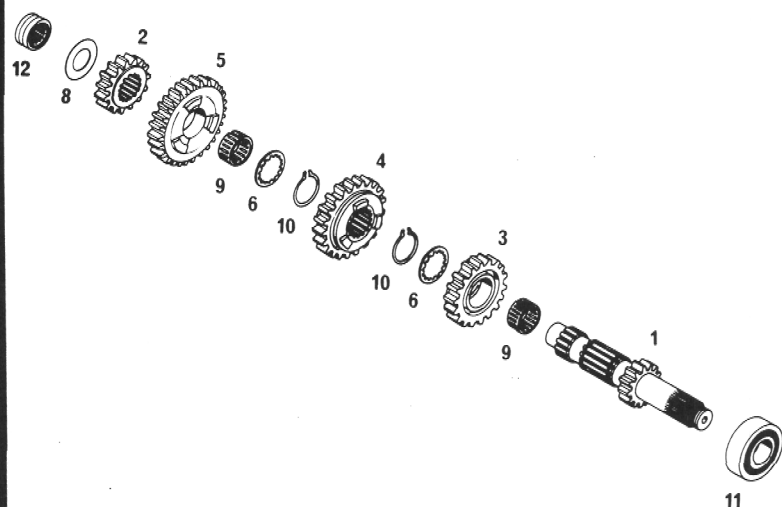


BILD Fig.	TEILENUMMER Part number	STK Qty
1	565.33.002.000	1 14-Z
2	565.33.110.000	1 16-Z
3	565.33.004.100	1 18-Z
4	565.33.006.100	1 20-Z
5	565.33.008.100	1 27-Z
6	565.33.016.000	2 2 mm
8	565.33.015.000	1
9	565.33.099.000	2
10	520.33.096.000	2
11	0625 201029	1
12	565.33.093.000	1

GETRIEBE II / Transmission II

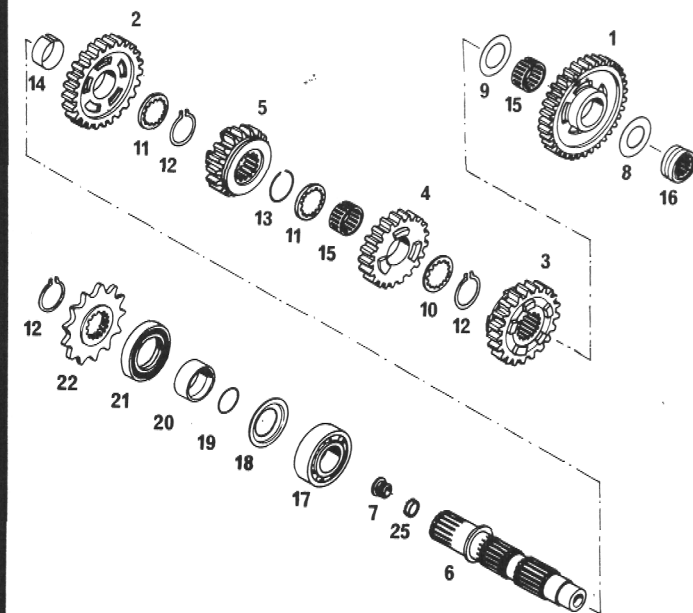


BILD Fig.	TEILENUMMER Part number	STK Qty
1	565.33.005.000	1 35-Z
2	565.33.013.000	1 24-Z
3	565.33.007.100	1 21-Z
4	565.33.009.100	1 19-Z
5	565.33.011.000	1 21-Z
6	565.33.003.000	1
7	500.33.001.000	1
8	565.33.015.000	1
9	565.33.018.000	1
10	565.33.016.000	1
11	565.33.014.000	2
12	520.33.096.000	3
13	520.33.090.100	1
14	565.33.017.000	1
15	565.33.099.000	2
16	565.33.093.000	1
17	0625 062058	1
18	560.33.020.000	1
19	0770 020220	1
20	501.33.018.000	1
21	0760 324770	1
22	500.33.029.014	x 14-Z
22	500.33.029.013	x 13-Z
22	500.33.029.015	x 15-Z
25	500.30.076.000	1

x = NACH BEDARF
as required

SCHALTUNG / Shifting mechanism

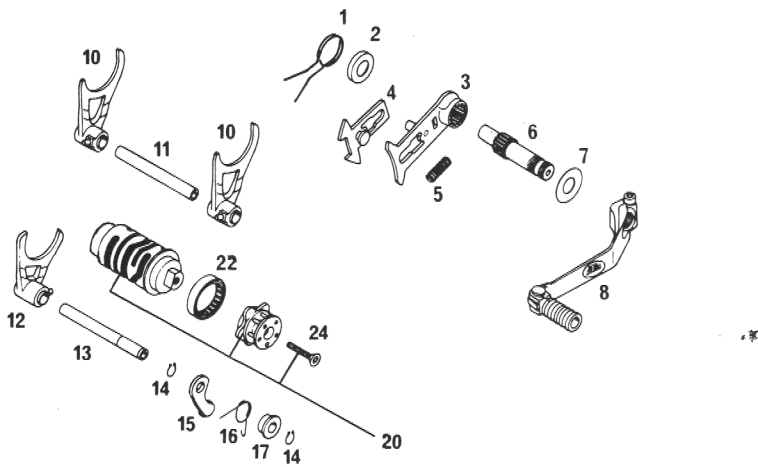


BILD Fig.	TEILENUMMER Part number	STK Qty
1	565.34.014.200	1
2	565.34.020.000	1
3	565.34.007.200	1
4	565.34.008.200	1
5	565.34.013.100	1
6	565.34.005.100	1
7	500.30.048.000	1
8	565.34.022.000	1
10	565.34.002.100	2
11	565.34.004.000	1
12	565.34.001.100	1
13	565.34.003.000	1
14	0471 100010	2
15	565.34.024.044	1
16	565.34.023.000	1
17	565.34.021.000	1
20	555.34.112.044	1
22	501.34.026.000	1
24	565.34.016.000	1

KÜHLSYSTEM / Cooling system

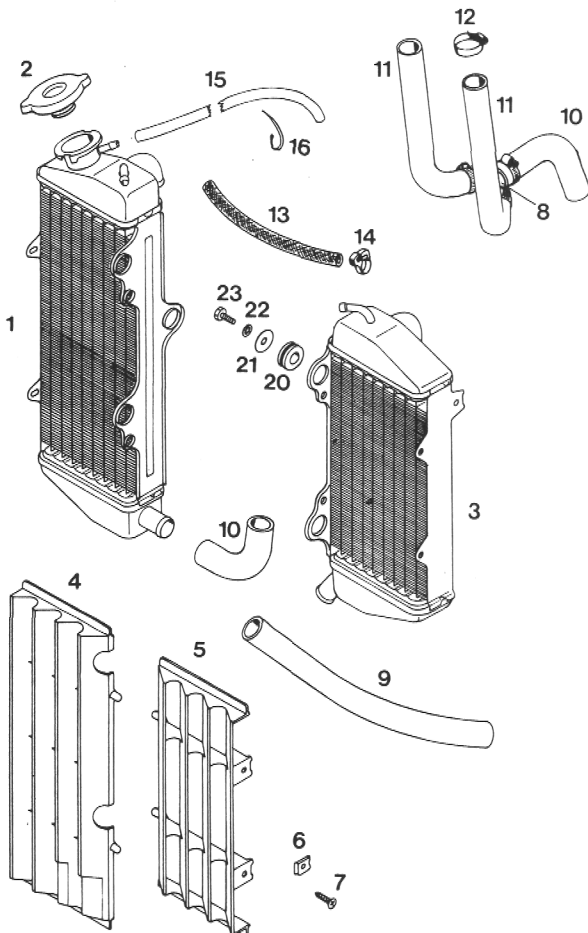


BILD Fig.	TEILENUMMER Part number	STK Qty
1	545.35.008.000	1 (4.5036)
2	490.35.016.000	1
3	545.35.007.000	1 (4.5035)
4	545.35.134.000	1
5	545.35.034.000	1
6	310.05.142.000	4
7	0983 480163	4
8	565.35.026.000	1
9	565.35.025.001	0,27
10	565.35.027.000	2
11	544.35.025.000	2
12	100.01.020.000	10
13	544.35.024.001	0,18
14	544.35.023.100	2
15	550.07.016.001	0,45
16	440.11.076.155	x
20	410.01.052.000	6
21	510.06.097.000	6
22	0797 060003	6
23	0933 060163	6

x = NACH BEDARF / as required

SPEZIALWERKZEUGE / Special tools

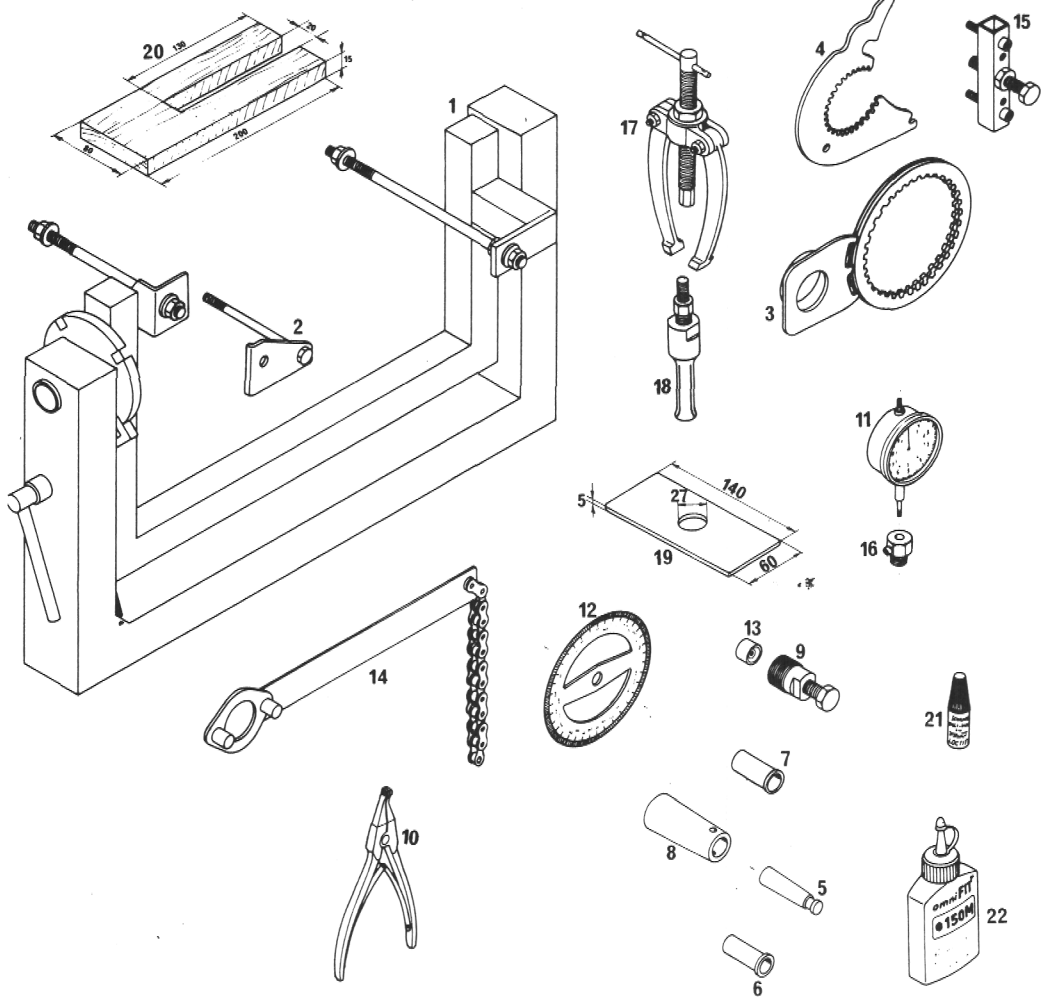
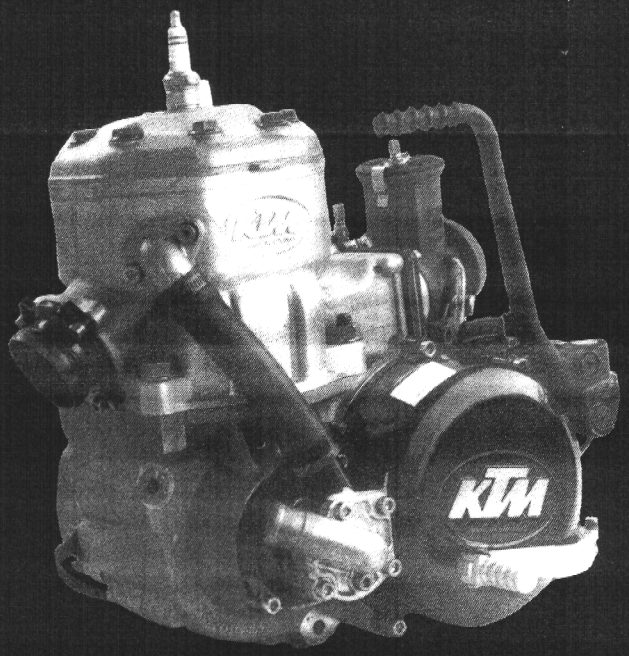


BILD	TEILENUMMER	Fig.	Part number
1	560.12.001.000		
2	565.12.001.050		
3	565.12.003.000		
4	565.12.004.000		
5	501.12.005.000	∅15	
6	565.12.005.014	∅14	
7	565.12.005.017	∅17	
8	565.12.005.032	∅32	
9	520.12.009.000		
10	510.12.011.000		
11	501.12.013.000		
12	510.12.014.000		
13	510.12.016.000		
14	510.12.012.000		
15	543.12.021.000		
16	501.12.030.000		
17	151.12.017.000		
18	151.12.018.100		
19	SELBSTGEFERTIGT		home-made
20	SELBSTGEFERTIGT		home-made
21	6.899.786		Loctite 242 blue
22	090.43		Omnifit 150 green

MOTOR TYP 555
Engine Type 555 '87
350 cc



KTM Motor - Fahrzeugbau KG
Erich Trunkenpolz
A-5230 Mattighofen - Austria